



CONSELL COMARCAL DEL BAGES



Diputació de Barcelona



Pacte Territorial del Bages



Cambrà de Comerç de Manresa

Realitzat per:

Cofinançat per:

Amb la col·laboració de:

Més informació a [www.rajadell.cat](http://www.rajadell.cat) i també a <http://poligonsiempreses.cbages.cat>

Disseny i producció: **graphikus /disseny gràfic**  
Dipòsit legal: **B-7527-2011** - Impressió: **Dropprint SL**  
Fotografia: **CCB + Ajuntament de Rajadell**  
Cartografia: **CCB + ICC - Edició l'any 2011**

PLA DEL FORN / PLA DE MIRALLES



CONSELL COMARCAL DEL BAGES

# POLÍGONS I EMPRESES DE RAJADELL



Ajuntament de Rajadell



## Polígons i empreses de Rajadell

<http://poligonsiempreses.ccbages.cat/rajadell>

**SUPERFÍCIE:** 45,53 km<sup>2</sup>  
**POBLACIÓ:** 530 habitants (padró continu 2010)  
**POLÍGONS D'ACTIVITAT ECONÒMICA:** 1 PAE

1 PLA DEL FORN / PLA DE MIRALLES

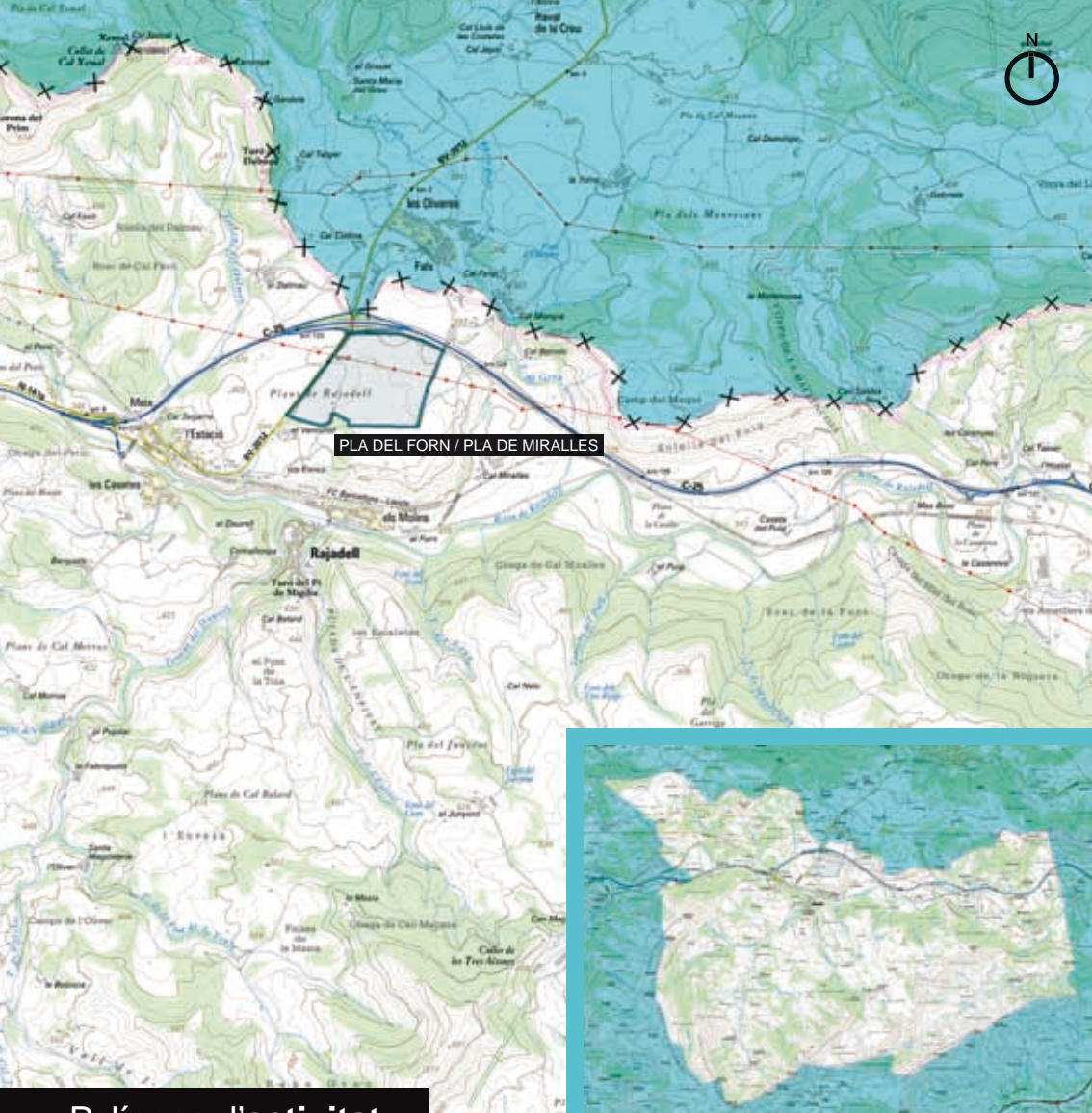
- Autopista / Autovia
- Carretera primària
- Carretera secundària
- Vies ferroviàries



## Municipi

Rajadell disposa d'un nou emplaçament estratègic per créixer. El municipi, situat prop de la ciutat de Manresa, té una bona xarxa de comunicacions que el fan accessible per a qualsevol empresa que vulgui instal·lar-se en el polígon industrial del Pla del Forn - Miralles. El polígon està en fase d'urbanització i, per tant, s'està treballant en la instal·lació dels serveis d'aigua i llum, canalització d'aigües residuals i cablejat per a telecomunicacions i fibra òptica.

Inicialment, està previst que s'hi estableixi una empresa multinacional, la qual cosa pot fer que hi sorgeixin altres activitats econòmiques complementàries. Hem apostat per la construcció d'aquest polígon, ja que reunirà les condicions necessàries, tant pel que fa a l'accés com pels serveis de què disposarà.



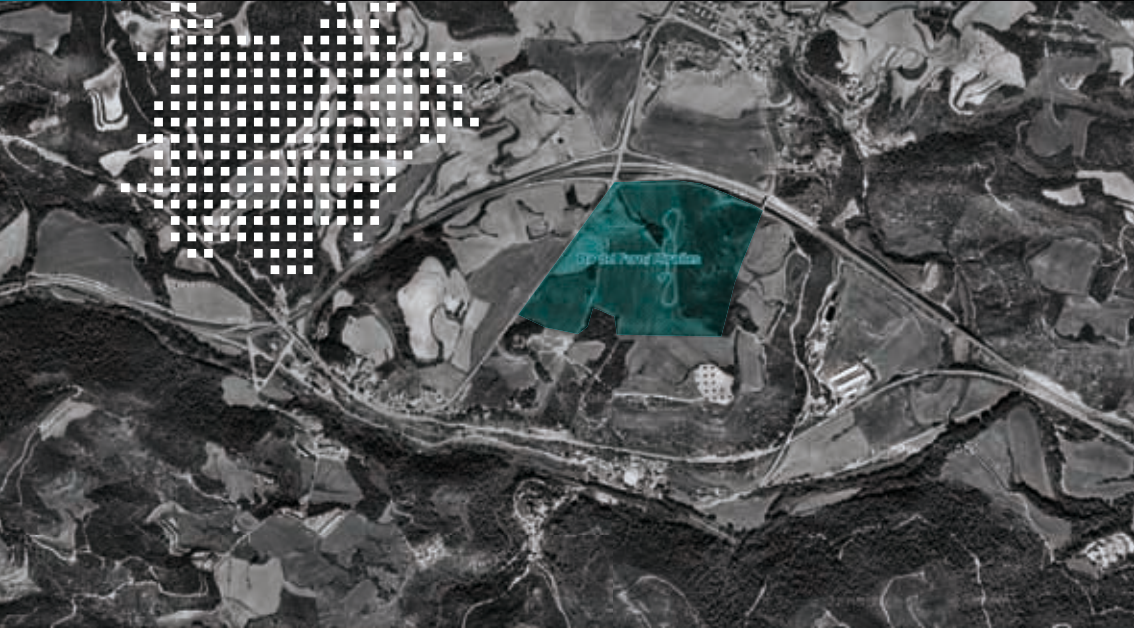
PLA DEL FORN / PLA DE MIRALLES

# Polígons d'activitat econòmica

Sòl previst (ha)



# 1 Polígon Pla del Forn / Pla de Miralles



## Dades d'interès

L'any 2008 es va aprovar definitivament el Pla Parcial del polígon **Pla del Forn / Pla de Miralles** de Rajadell. Aquest serà el primer polígon d'activitat econòmica del municipi i s'ubicarà als terrenys annexos a l'eix transversal del Bages (C-25) al seu pas pel municipi.

Aquest polígon permetrà desenvolupar una zona industrial especialitzada en la compra venda de vehicles.

El projecte de reparcel·lació actual afecta 10 de les 26 hectàrees del polígon i permetrà desenvolupar la primera fase de construcció del polígon. La creació del polígon serà un reclam per a altres empreses del sector.



Clavegueram | Pavimentació | Enllumenat | Aigua |  
Subministrament elèctric | Aparcament | Gas | Telèfon |  
Restaurant cafeteria | Estació de servei | Banda ampla  
| Boques d'incendi | Fibra òptica

# Informació d'interès

Rajadell és la integració de cultura, tradició, gastronomia i patrimoni monumental i paisatgístic. Juntament amb la seva ubicació, serveis i infraestructures donen qualitat de vida als habitants del municipi, i un valor afegit a les empreses que hi vulguin desenvolupar la seva activitat econòmica.

Al web de l'Ajuntament [www.rajadell.cat](http://www.rajadell.cat) es pot trobar tota la informació relativa al municipi.

## ENTORN NATURAL I OCI

L'element determinant del territori és la riera de Rajadell que desemboca al riu Cardener. El municipi està emplaçat en un entorn natural de gran bellesa, on es poden fer diverses activitats a l'aire lliure: senderisme, ciclisme, muntar a cavall, i també visites guiades pel nucli antic.

Oficina de turisme de Rajadell  
L'Estació, s/n - CP 08256  
T: 938 368 254 - [tur.rajadell@diba.cat](mailto:tur.rajadell@diba.cat)



Rajadell forma part del Consorci per la Promoció Turística del Cardener.  
Informació a: [www.elcardener.com](http://www.elcardener.com)

## PRODUCTES

El segle passat, el paisatge de Rajadell era dominat per la vinya, però amb la fil·loxera va entrar en declivi. Amb els anys s'ha anat recuperant i actualment hi ha una bodega jove que elabora vins de gran qualitat i reconeguts per la DO Pla de Bages. L'oli d'oliva verge de primera premsada en fred, del Molí de l'oli, és també un producte de gran qualitat, molt valorat i reconegut.

## FESTES I TRADICIONS

### Bastoners de Rajadell

L'origen del Ball de Bastons a Rajadell va ser entre els segles XVI i XVII. Als anys seixanta es va recuperar i des de llavors no s'ha deixat de ballar-lo.

### Els Mortarets - Trabucaires

Hi ha proves gràfiques de la seva existència que daten del 1904.

### Festa de Sant Sebastià

Anomenada la festa major petita del poble, Sant Sebastià esdevé una celebració d'antiga tradició al municipi, com a conseqüència dels vots de poble fets en temps d'epidèmia, en què trobem a Sant Sebastià com a protector de la pesta. Se celebra el tercer cap de setmana de gener.





## **PATRIMONI**

---

### **Vil·la romana de Sant Amanç**

Conjunt arqueològic integrat per una vil·la d'època romana, un assentament alt medieval i unes restes d'època ibèrica.

### **Església de Sant Iscle i Santa Victòria**

L'església correspon als segles XIV i XVII. Conté molts elements gòtics.

### **Castell**

Damunt d'un turó s'aixeca un edifici massís d'alçada considerable, el castell de Rajadell. Correspon al gòtic i juntament amb l'església, fou l'origen del poble de Rajadell.

### **Museu Pinacoteca**

Al museu s'hi troben estris, mobles i eines del camp dels segles XIX i XX i una important col·lecció de pintura.

### **Molí de l'oli**

És un dels pocs exemplars de molí de pedra a l'estil tradicional que encara està en funcionament d'on s'obté oli d'oliva verge extra de gran qualitat i sense additius.

**02/03**

Rajadell cuenta con un nuevo emplazamiento estratégico para crecer. El municipio, situado cerca de la ciudad de Manresa, goza de una buena red de comunicaciones que lo hacen accesible para cualquier empresa que quiera instalarse en el polígono industrial del Pla del Forn-Miralles. El polígono está en fase de urbanización y, por eso, se está trabajando en la instalación de los servicios de agua y luz, canalización de aguas residuales y cableado para telecomunicaciones y fibra óptica.

Inicialmente, está previsto que se establezca una empresa multinacional, lo cual puede hacer que surjan otras actividades económicas complementarias. Hemos apostado por la construcción de este polígono, ya que reunirá las condiciones necesarias, tanto en lo que respecta a su acceso como a los servicios de los que dispondrá.

**Joan Costa i Plans**  
Alcalde

**02/03**

Rajadell has a new strategic site for growth. The town, close to the city of Manresa, has a good communications network which makes it accessible to any company that wishes to establish themselves in the Pla del Forn – Miralles industrial park. The park is in an urbanisation stage and, therefore, work is in progress on the installation of water and electricity services, drainage, and cabling for telecommunications and optic fibre.

Initially, the plan is to establish a multinational company, which may lead to other complementary economic activities to emerge. We are committed to the construction of this industrial park, since it meets all the necessary requirements, both in terms of access and in terms of the services it will have.

**Joan Costa i Plans**  
Mayor

**06/07**

## Polígono Pla del Forn / Pla de Miralles

En 2008 se aprobó definitivamente el Plan Parcial del Polígono Pla del Horno/Plan de Miralles de Rajadell. Este será el primer polígono de actividad económica del municipio y se ubicará en los terrenos anexas al eje transversal del Bages (C-25) a su paso por el municipio.

Este polígono permitirá desarrollar una zona industrial especializada en la compra venta de vehículos.

El proyecto de reparcelación actual afecta a 10 de las 26 hectáreas del polígono y permitirá desarrollar la primera fase de construcción del polígono. La creación del polígono será un reclamo para otras empresas del sector.

**06/07**

## Pla del Forn / Pla de Miralles I.P.

The Partial Plan for the Pla del Forn / Pla de Miralles industrial park in Rajadell was definitively approved in 2008. This will be the first industrial and business park in the town and will be sited on land next to the main road from (C-25) as it passes through the municipality.

This park will enable us to develop an industrial zone specialising in the sale of vehicles.

The current re-siting project affects 10 of the 26 hectares of the park and will enable us to undertake the first construction stage of the park. The creation of the park will be an attraction to other companies from the sector.