



CONSELL COMARCAL DEL BAGES



Diputació de Barcelona



Pacte Territorial del Bages



Cambra de Comerç de Manresa

Realitzat pel:

Cofinançat per:

Amb la col·laboració de:

Més informació a [www.navàs.cat](http://www.navàs.cat) i també a <http://poligonstempreses.cbages.cat>

Disseny i producció: graphikus /disseny gràfic  
Dipòsit legal: B-7525-2011 - Impressió: Dioprint SL  
Fotografia: CCB + Ajuntament de Navàs  
Cartografia: CCB + ICC - Ediciat l'any 2011

POLÍGON INDUSTRIAL DE NAVÀS  
I AMPLIACIÓ



CONSELL COMARCAL  
DEL BAGES

# POLÍGONS I EMPRESES DE NAVÀS



Ajuntament de Navàs

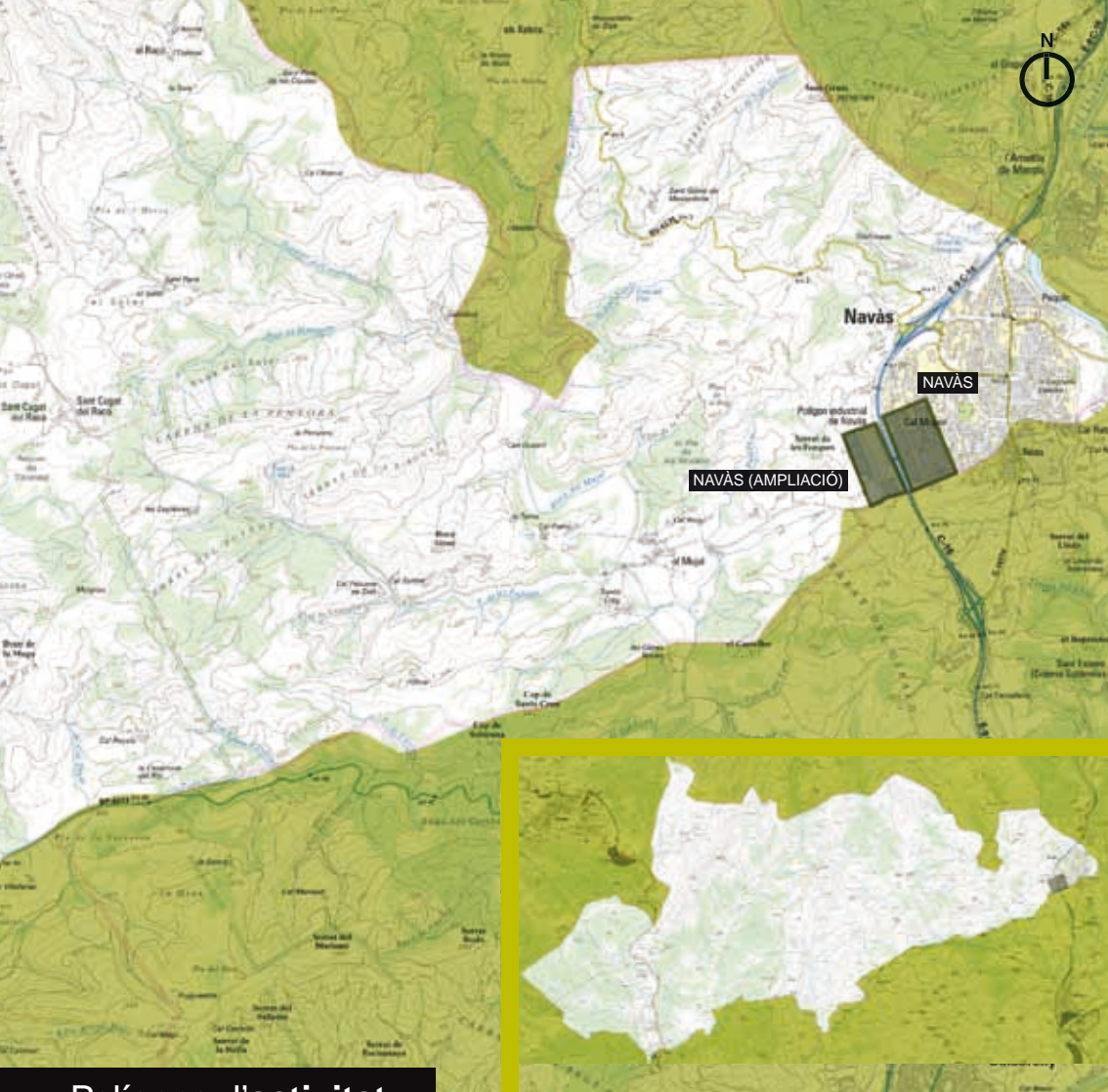




## Municipi

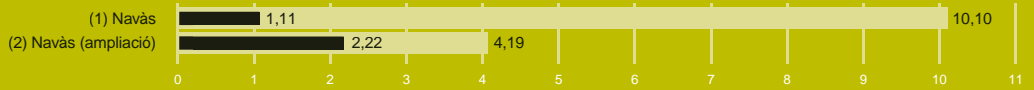
Navàs té una situació geogràfica immillorable, entre Manresa i Berga, a peu de l'Eix del Llobregat i la C-16 (E-9). El nostre polígon industrial és punt de referència per a les empreses que necessiten un accés per a camions de gran tonatge des del port de Barcelona, ja que la xarxa viària permet fer tot aquest trajecte en doble carril. A més, amb l'arribada de la fibra òptica, el tenim ja amb tots els serveis que l'empresa moderna necessita. I això és el que oferim, un polígon modern, en un poble que ha estat la porta d'entrada a la gran realitat industrial del nostre país, les colònies tèxtils.

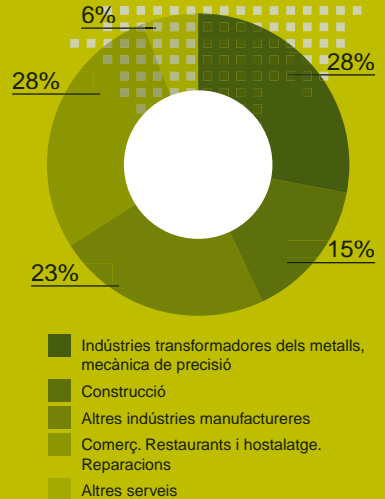
Amb gent jove i preparada, amb un entorn de cultura de la cooperació i l'associacionisme que ha impregnat la nostra cultura del treball i el coneixement. I amb un ajuntament abocat a fer costat a les empreses que vinguin a instal·lar-se per tal de fer realitat la nostra dita de: "Sou a Navàs, sou a casa."



## Polígons d'activitat econòmica

Sòl industrial total (ha)
  Sòl disponible (ha)





## Dades d'interès

El **pol. ind. de Navàs** es troba integrat en la trama urbana, al costat de la carretera C-16. La seva ordenació urbanística queda regida per les Normes Subsidiàries de Planejament General del municipi de l'any 2005 actualment en revisió, doncs el municipi de Navàs té aprovat inicialment el nou POUM (Pla d'Ordenació Urbanística Municipal, 2009).

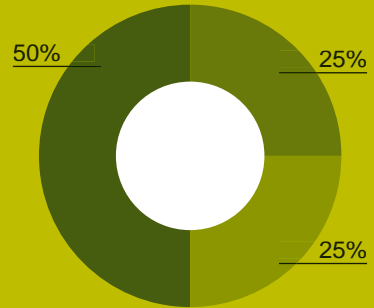
Els sectors que tenen més pes en aquest polígon són les indústries transformadores dels metalls i les de comerç, restaurants, hostaltatge i reparacions, amb un 28%.



Clavegueram | Pavimentació | Enllumenat | Aigua | Subministrament elèctric  
 | Aparcament | Gas | Telèfon | Restaurant cafeteria | Senyalització | Autobús |  
 Banda ampla | Fibra òptica (en desenvolupament)



Altres sectors són empreses manufactureres (23%), construcció (15%) i altres serveis (6%). El sòl disponible del polígon és escàs i el formen naus en venda de segona ocupació.



- Construcció
- Indústries transformadores dels metalls, mecànica de precisió
- Comerç, Restaurants i hostaltatge. Reparacions

## Dades d'interès

El Pla Parcial d'Ordenació Urbanística del **pol. ind. de Navàs (ampliació)** va ser aprovat definitivament l'any 2005. El polígon es troba ubicat a l'oest del municipi, a peu de la carretera C-16, a l'altre costat del polígon de Navàs (els polígons connecten per un túnel sota la C-16).

El seu sòl industrial es troba principalment ocupat per indústries de la construcció (50%), indústries transformadores del metall (25%) i empreses de comerç al detall i a l'engròs (25%). Actualment, el sòl industrial disponible del polígon és alt i el formen naus de lloguer i/o venda que tenen unes dimensions d'entre 600 i 1.125 m<sup>2</sup> i també parcel·les sense edificar de majors dimensions.



Clavegueram | Pavimentació | Enllumenat | Aigua | Subministrament elèctric | Aparcament | Gas | Telèfon | Autobús | Fibra òptica (en desenvolupament)

# Informació d'interès

## Ajuntament de Navàs

---

[www.navàs.cat](http://www.navàs.cat)

## Servei de Promoció a l'Ocupació (SPO)

---

Ajuntament de Navàs  
Pl. Ajuntament, 8  
Tel. 93.839.00.22  
[altarribarm@navas.cat](mailto:altarribarm@navas.cat)  
De dilluns a divendres de  
8:00 h a 15:00 h

Entrevistes ocupacionals, assessoraments individuals i grupals, gestió d'ofertes de treball, seguiment dels usuaris inscrit a la base de dades, club de la Feina, col·laboració i coordinació en altres accions i projectes referent al món laboral.

## Unió de Botiguers, Indústria i Serveis de Navàs

---

Promoció i dinamització del petit comerç de Navàs.  
Tel. 93.839.10.81

## Fira de Primavera de Navàs

---



Fira multisectorial, moderna exposició de mostres dels sectors industrial, comercial, serveis i agrícola. Es

celebra el segon diumenge després de Pasqua; és una de les fires més antigues de Catalunya i el símbol de la vitalitat del municipi.

El 2010 es va celebrar la 78ena edició. La fira és el principal aparador per donar a conèixer el dinamisme empresarial i comercial, i s'instal·la al Passeig Ramon Vall, un dels espais més emblemàtics de la població i a l'espai cobert de la Pista Sant Jordi.

## Marxa Romànica de Resistència

---

És una prova no competitiva de resistència que té per objectiu enllaçar el màxim nombre d'ermites romàniques en el seu recorregut i també la recuperació d'alguns trams d'antics camins que eren ja perduts.

## Església de Sant Cugat del Racó

---



Església romànica del segle XI força ben conservada i situada a Sant Cugat del Racó. És el monument més destacat del municipi de Navàs.

# POLÍGONOS Y EMPRESAS DE NAVÀS

02/03

Navàs goza de una situación geográfica inmejorable, entre Manresa y Berga, al pie del Eje del Llobregat y la C-16 (E-9). Nuestro polígono industrial es un punto de referencia para las empresas que necesitan un acceso para camiones de gran tonelaje desde el puerto de Barcelona, ya que la red viaria permite hacer todo este trayecto en doble carril. Además, con la llegada de la fibra óptica, cuenta ya con todos los servicios que la empresa moderna necesita. Y eso es lo que ofrecemos, un polígono moderno, en un pueblo que se ha convertido en la puerta de entrada a la gran realidad industrial de nuestro país, las colonias textiles.

Con gente joven y preparada, en un entorno de cultura de la cooperación y del asociacionismo que ha impregnado nuestra cultura de trabajo y de conocimiento. Y con un ayuntamiento dispuesto a apoyar a las empresas que vengan a instalarse para hacer realidad nuestro lema de: "Estás en Navàs, estás en casa".

**Josep Oliva i Santiveri**  
Alcalde

# NAVÀS INDUSTRIAL PARKS AND COMPANIES

02/03

Navàs is in an unbeatable geographic position, between Manresa and Berga, at the foot of the Eix del Llobregat and C-16 (E-9) roads. Our industrial park is a benchmark for companies that need access for heavy-tonnage lorries from the port of Barcelona, since the road network enables this entire journey to be made by dual carriageway. Moreover, with the arrival of optic fibre, we now have all the services that a modern company needs. This, then, is what we offer: a modern industrial park, in a town that has been the gateway to the great industrial reality of our country, the textile industrial villages.

We work with young, trained people, in a setting of culture of cooperation and desire to participate that has impregnated our work and knowledge culture, and with a council devoted to helping companies that want to establish themselves here in order to make our saying a reality: "You are in Navàs, you are at home".

**Josep Oliva i Santiveri**  
Mayor

06/07

## Polígono industrial de Navàs

El pol. ind. de Navàs se encuentra integrado en el entramado urbano, junto a la carretera C-16. Su ordenación urbanística permanece regida por las Normas Subsidiarias de Planeamiento General del municipio del año 2005 actualmente en revisión pues el municipio de Navàs tiene aprobado inicialmente el nuevo POUM (Plan de Ordenación Urbanística Municipal, 2009).

Los sectores que tienen más peso en este polígono son las industrias transformadoras de los metales y las del comercio, restaurantes, hostelería y reparaciones, con un 28%. Otros sectores son empresas manufactureras (23%), construcción (15%) y otros servicios (6%). El suelo disponible del polígono es escaso y está formado por naves en venta de segunda ocupación.

06/07

## Navàs I.P.

Navàs industrial park is integrated into the urban layout, beside the C-16 road. Its urban organisation is ruled by the Subsidiary Planning Regulations of the town of 2005 which are under revision because the municipality has approved initially its new Urban Development Plan, 2009.

The most represented sectors on this park are the metal transforming industries and commerce, restaurants, hotel and catering and repairs, with 28%. Other sectors are manufacturing companies (23%), construction (15%) and other services (6%). The land available on the park is scarce and comprises second-hand industrial premises.

08/09

## Polígono industrial de Navàs (ampliació)

El Plan Parcial de Ordenación Urbanística del pol. ind. de Navàs (ampliació) fue aprobado definitivamente el 2005. El polígono se ubica al oeste del municipio, a pie de la carretera C-16, en frente del polígono de Navàs (los polígonos conectan mediante un túnel por debajo la C-16).

Su suelo industrial se encuentra ocupado principalmente por industrias de la construcción (50%), industrias transformadoras del metal (25%) y empresas de comercio al detalle y al por mayor (25%).

Actualmente, el suelo industrial disponible del polígono es elevado y lo componen naves de alquiler y/o venta que tienen unas dimensiones de entre 600 m<sup>2</sup> y 1.125 m<sup>2</sup>, así como también parcelas sin edificar de mayores dimensiones.

08/09

## Navàs I.P. (enlargement)

The Partial Urban Development Plan for the Navàs industrial park (enlargement) was definitively passed in 2005. The industrial park is to the west of the town, at the foot of the C-16 road, on the other side of the Navàs industrial park (the parks connect via the tunnel beneath the C-16).

The industrial land is mainly occupied by construction industries (50%), metal transforming industries (25%) and retail and wholesale trading companies (25%).

The amount of industrial land currently available is large and comprises industrial plots for rent and/or sale that range in size from 600 m<sup>2</sup> to 1,125 m<sup>2</sup> and there are also unbuilt sites of larger sizes.