



CONSELL COMARCAL DEL BAGES



Diputació de Barcelona



Pacte Territorial del Bages



Cambra de Comerç de Manresa

Realitzat pel:

Cofinançat per:

Amb la col·laboració de:

Més informació a www.castellgalí.cat i també a <http://poligonsiempreses.ccbages.cat>

Disseny i producció: graphikus/disseny gràfic
Dipòsit legal: B-7524-2011 - Impressió: Dioprint, SL
Fotografia: CCB + Ajuntament de Castellgalí
Cartografia: CCB + ICC - Ediciat l'any 2011

LA FÀBRICA, PLA DEL CAMÍ,
ELS TORRENTS



CONSELL COMARCAL
DEL BAGES

POLÍGONS I EMPRESES DE CASTELLGALÍ



AJUNTAMENT DE CASTELLGALÍ



Polígons i empreses de Castellgalí

<http://poligonsiempreses.ccbages.cat/castellgalí>

SUPERFÍCIE: 17,21 km²
POBLACIÓ: 1.918 habitants (IDESCAT 2009)
POLÍGONS D'ACTIVITAT ECONÒMICA: 6 PAE

- 1 LA FÀBRICA
- 2 PLA DEL CAMÍ
- 3 ELS TORRENTS
- 4 CAL CARNER
- 5 BOADES
- 6 ENTREVIES

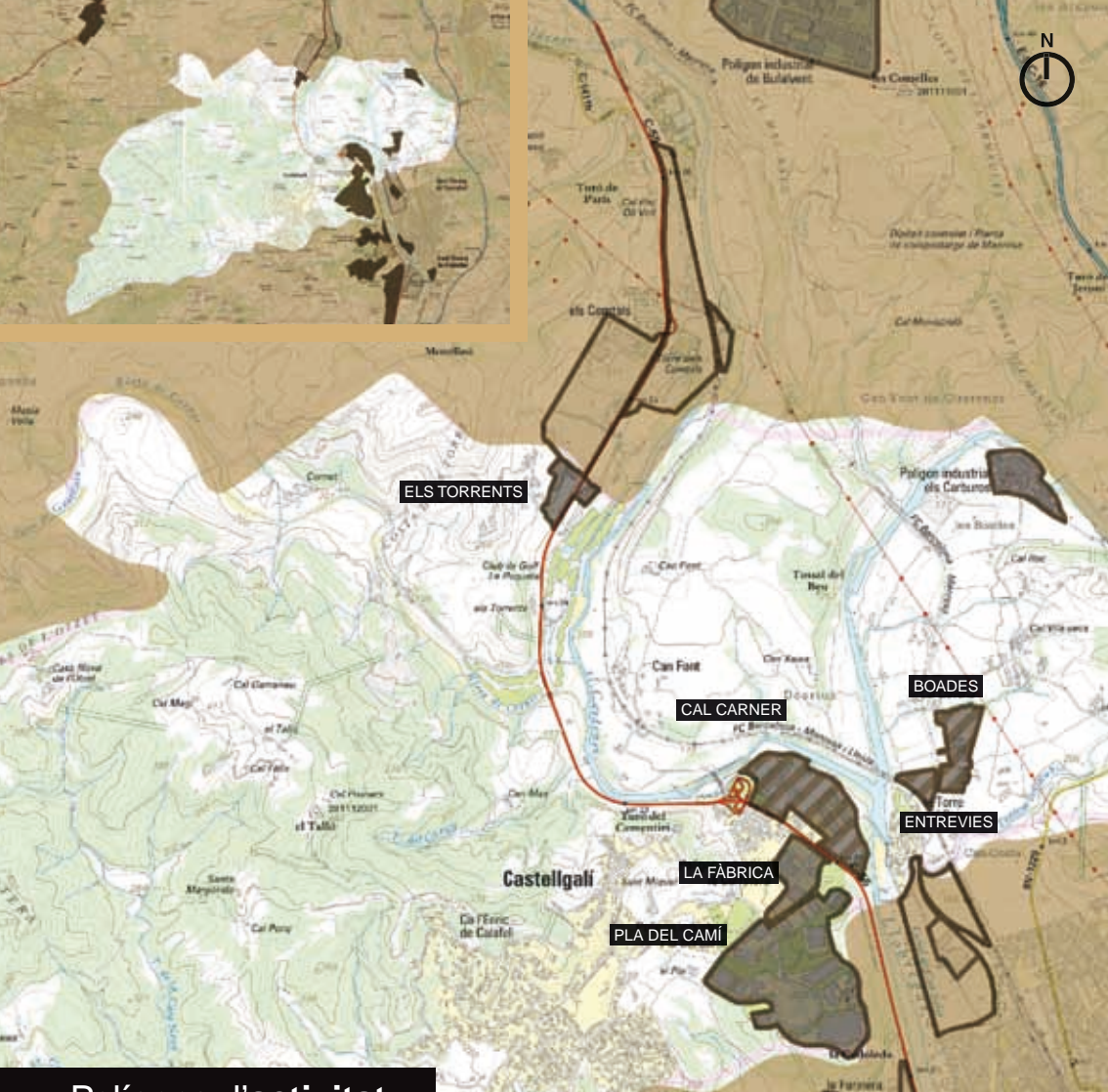
- Autopista / Autovia
- Carretera primària
- Carretera secundària
- Vies ferroviàries



Municipi

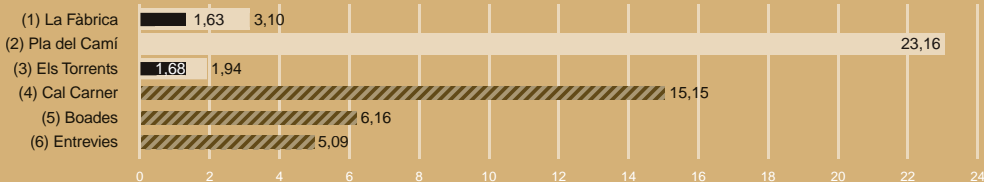
Castellgalí ha estat, és i serà sempre un municipi amb vocació industrial. La nostra situació geogràfica ens situa com a porta d'entrada al Bages per la banda sud, amb connexió viària i ferroviària directa amb les comarques del Vallès Occidental, el Baix Llobregat i el Barcelonès.

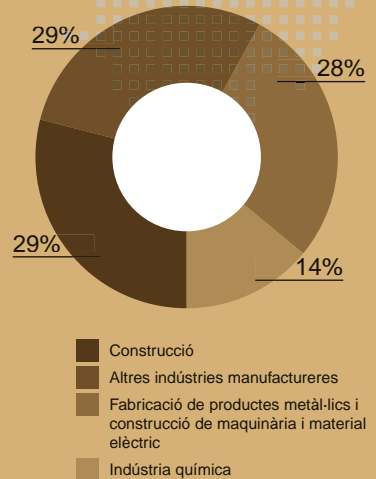
L'establiment en els nostres polígons d'empreses importants de diferents sectors ens fa seguir treballant per aprofitar i potenciar el teixit industrial del Bages. Amb aquest catàleg volem posar en valor tota la feina feta, agrair a les empreses existents l'aposta pel nostre municipi i mostrar els atractius que ofereixen els nostres polígons a les empreses que s'hi vulguin instal·lar.



Polígons d'activitat econòmica

■ Sòl industrial total (ha) ■ Sòl disponible (ha) ▨ Sòl previst (ha)





Dades d'interès

El polígon **La Fàbrica** es troba ubicat a l'est del nucli urbà, al peu de la carretera C-55, al costat del polígon Pla del Camí. El Pla Parcial d'Ordenació Urbanística va ser aprovat definitivament l'any 1991.

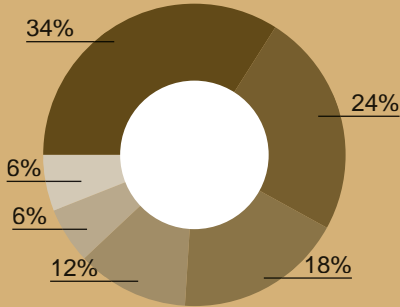
El sòl industrial està ocupat per empreses dedicades a la construcció (29%), indústria química (29%), indústries manufactureres (28%) i a la fabricació de productes metàl·lics (14%).

Un 53% del seu sòl està disponible, amb naus d'entre 800 i 3.000 m².



Clavegueram | Pavimentació | Enllumenat | Aigua | Subministrament elèctric |
 Aparcament | Aparcament camions | Gas | Telèfon | Restaurant cafeteria |
 Senyalització | Autobús | Banda ampla

2 Polígon Pla del Camí



- Comerç, hostaleria i restauració
- Altres indústries manufactureres
- Indústria química
- Transport i comunicacions
- Construcció
- Altres serveis



Dades d'interès

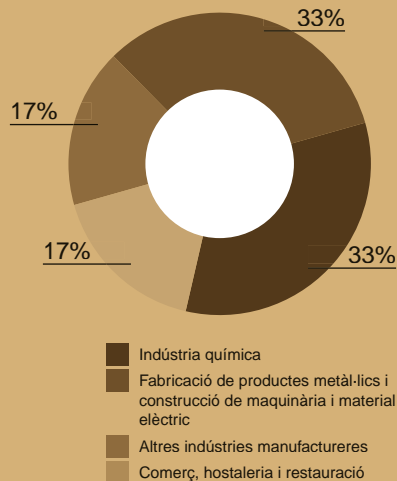
El Pla Parcial d'Ordenació Urbanística del polígon industrial **Pla del Camí** va ser aprovat definitivament l'any 1995. El polígon es troba a l'est del nucli urbà, al peu de la carretera C-55, al costat del polígon La Fàbrica.

Actualment, el sòl industrial està totalment ocupat: empreses dedicades al comerç a l'engròs (34%), indústries manufactureres (24%), indústries químiques (18%), transports i comunicacions (12%), construcció (6%) i altres serveis (6%).



Clavegueram | Pavimentació | Enllumenat | Aigua | Subministrament elèctric | Aparcament | Aparcament camions | Gas | Telèfon | Restaurant cafeteria | Senyalització | Autobús | Banda ampla

3 Polígon Els Torrents



Dades d'interès

El Pla Parcial d'Ordenació Urbanística del polígon industrial **Els Torrents** va ser aprovat definitivament l'any 1992. El polígon està situat al nord del nucli urbà, al límit del terme municipal de Manresa i al peu de la carretera C-55.

El seu sòl industrial està ocupat per empreses dedicades a la fabricació de productes metàl·lics (33%), a la indústria química (33%) a les indústries manufactureres (16%) i al comerç a l'engròs (16%). Actualment, el polígon té naus en venda i/o lloguer de 450 m² a 2.000 m² i també parcel·les disponibles per edificar.



Clavegueram | Pavimentació | Enllumenat | Aigua | Subministrament elèctric
| Aparcament | Gas | Telèfon | Autobús | Banda ampla



Informació d'interès

Castellgalí, al peu de l'excel·lent muntanya de Montserrat és la porta d'entrada al Bages.

www.castellgali.cat

Consorci de Formació i Iniciatives del Bages Sud (CFIBS)

El Consorci ofereix a les empreses i als treballadors/ores serveis de promoció econòmica, promoció turística, foment de l'ocupació, formació per al treball i formació d'adults.

Més informació a:
C/ Montserrat, 50
St. Vicenç de Castellet
www.cfibs.es
cfibs@cfibs.es
Telèfon: 938 331 311
Horari: de dilluns a divendres, de 09 a 15h

Observatori del mercat de treball del Bages

L'Observatori és un servei del Consorci de Formació i Iniciatives del Bages Sud en el marc del Pacte Terri-

torial del Bages que difon dades del mercat laboral de la comarca amb l'objectiu de facilitar la presa de decisions dels agents socials i econòmics que hi intervenen.



ENTORN NATURAL

Els paratges naturals de la confluència entre el Llobregat i el Cardener, els camins pels boscos, el casc antic amb construccions de pedra i carrers no gaire amples, les noves urbanitzacions, són l'escenari perfecte per viure o per passar una bona estona.

PATRIMONI

Com a monument impor-

tants podem destacar la Torre del Breny, l'església parroquial de Sant Miquel, el Castell i la Casa Amigant (actual Casal Cultural i Museu). La Torre del Breny o dels dimonis és un monument funerari romà únic a Catalunya i un dels monuments més importants, no solament de la nostra comarca, sinó també de tot Hispània.



INFRASTRUCTURES I SERVEIS

Transport públic

Per tal de facilitar la mobilitat del treballadors/ores el servei de bus interurbà té parades als polígons de Castellgalí.

Restauració

Restaurant Brocanter:
93 833 43 85

Restaurant Els Torrents:
93 833 22 22

Restaurant La Forca:
93 833 07 21

Restaurant Mas Planoi:
93 875 60 61

Restaurant Salom:
93 833 06 22



POLÍGONOS Y EMPRESAS DE CASTELLGALÍ

02/03

Castellgalí ha sido, es y siempre será un municipio con vocación industrial. Nuestra situación geográfica nos convierte en puerta de entrada al Bages por el lado sur, con conexión viaria y ferroviaria directa con las comarcas del Vallés Occidental, Baix Llobregat y el Barcelonés.

El hecho de que, en nuestro polígonos, se hayan establecido importantes empresas de diferentes sectores nos permite seguir trabajando para aprovechar y potenciar el tejido industrial del Bages. Con este catálogo queremos valorar todo el trabajo realizado, agradecer a las empresas existentes su apuesta por nuestro municipio y mostrar los atractivos que ofrecen nuestros polígonos a las empresas que se quieran instalar.

Cristòfol Gimeno i Iglesias
Alcalde

CASTELLGALÍ INDUSTRIAL PARKS AND COMPANIES

02/03

Castellgalí has been, is and always will be a town with an industrial vocation. Our geographical situation places us as the gateway to Bages from the south, with direct road and rail connection with the counties of Vallés Occidental, Baix Llobregat and Barcelonès.

The establishment in our industrial parks of important companies from different sectors leads us to continue working to benefit and strengthen the industrial fabric of Bages. With this catalogue we want to value all the work done, thank the existing companies for their commitment to our town and show the attractions that our industrial parks offer to companies who wish to establish themselves here.

Cristòfol Gimeno i Iglesias
Mayor

06/07

Polígono La Fàbrica

El polígono La Fàbrica se encuentra ubicado al este del núcleo urbano, al pie de la carretera C-55, junto al polígono Pla del Camí. El Plan Parcial de Ordenación Urbanística se aprobó definitivamente en el año 1991.

El suelo industrial está ocupado por empresas dedicadas a la construcción (29%), industrias químicas (29%), industrias manufactureras (28%) y empresas de fabricación de productos metálicos (14%).

Un 53% de su suelo permanece disponible, con naves de entre 800 y 3.000 m².

06/07

La Fàbrica I.P.

La Fàbrica industrial park is to the east of the urban centre, at the foot of the C-55 road, beside the Pla del Camí industrial park. The Partial Urban Development Plan was definitively approved in 1991.

The industrial land is occupied by companies dedicated to construction (29%), the chemical industry (29%), manufacturing industries (28%) and the manufacture of metallic products (14%).

53% of its land is available, with industrial premises of between 800 and 3,000 m².

08/09

Polígono Pla del Camí

El Plan Parcial de Ordenación Urbanística del polígono industrial Pla del Camí se aprobó definitivamente en el año 1995. El polígono se encuentra al este del núcleo urbano, al pie de la carretera C-55, junto al polígono La Fàbrica.

Actualmente, el suelo industrial está totalmente ocupado por empresas dedicadas al comercio al por mayor (34%), industrias manufactureras (24%), industrias químicas (18%), empresas de transportes y comunicaciones (12%), construcción (6%) y otros servicios (6%).

08/09

Pla del Camí I.P.

The Partial Urban Development Plan for the Pla del Camí industrial park was definitively approved in 1995. The park is to the east of the urban centre, at the foot of the C-55 road, beside La Fàbrica industrial park.

The industrial land is currently fully occupied by companies dedicated to wholesale trade (34%), manufacturing industries (24%), chemical industries (18%), transport and communication (12%), construction (6%) and other services (6%).

10/11

Polígono Els Torrents

El Plan Parcial de Ordenación Urbanística del polígono industrial Els Torrents se aprobó definitivamente en el año 1992. El polígono está situado al norte del núcleo urbano, en el límite del término municipal de Manresa y al pie de la carretera C-55.

El suelo industrial está ocupado por empresas dedicadas a la fabricación de productos metálicos (33%), a la industria química (33%) a las industrias manufactureras (16%) y al comercio al por mayor (16%). Actualmente, el polígono dispone de naves en venta y/o alquiler de entre 450 m² y 2.000 m² y también de parcelas disponibles para edificar.

10/11

Els Torrents I.P.

The Partial Urban Development Plan for the Els Torrents industrial park was definitively approved in 1992. The park is to the north of the urban centre, on the border with the district of Manresa and at the foot of the C-55 road.

Its industrial land is occupied by companies dedicated to manufacturing metallic products (33%), chemical industry (33%) manufacturing industries (16%) and wholesale trade (16%). The park currently has industrial plots for sale and/or rent of 450 m² to 2,000 m² as well as sites available for building.