



CONSELL COMARCAL DEL BAGES



Diputació de Barcelona



Facte Territorial del Bages



Cambrà de Comerç de Manresa

Realitzat per:

Cofinançat per:

Amb la col·laboració de:

Més informació a www.callus.cat i també a <http://poligonstempreses.cbages.cat>

Disseny i producció: graphikus /disseny gràfic
Dipòsit legal: B-7523-2011 - Impressió: Dioprint SL
Fotografia: CCB + Ajuntament de Callús
Cartografia: CCB + ICC - Ediciat l'any 2011

CAN CAVALLER, CAN CORTÈS,
ELS MANXONS, FÀBRICA NOVA,
ANTIUS

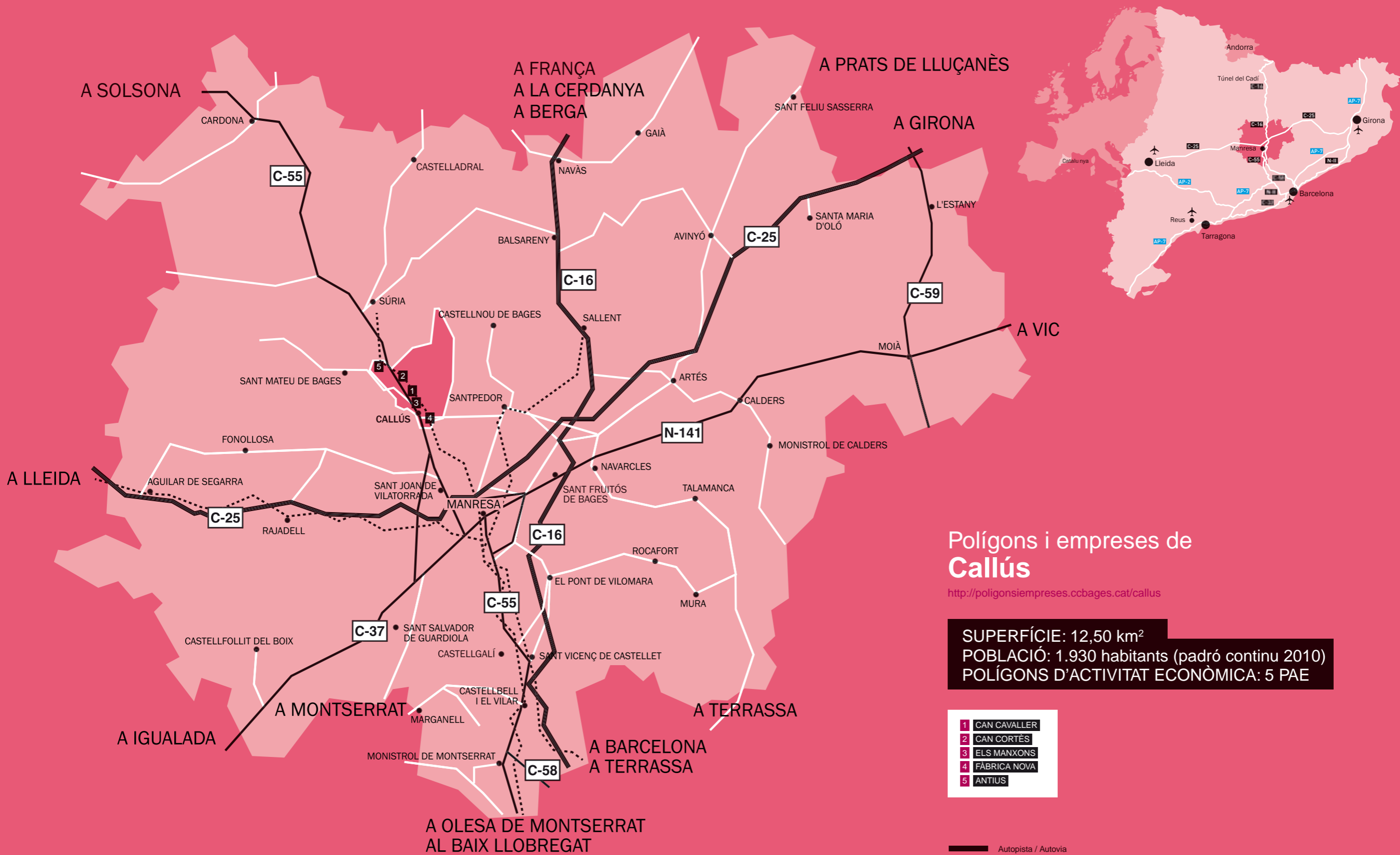


CONSELL COMARCAL DEL BAGES

POLÍGONS I EMPRESES DE CALLÚS



AJUNTAMENT DE CALLÚS



Polígons i empreses de Callús

<http://poligonsiempreses.ccbages.cat/callus>

SUPERFÍCIE: 12,50 km²
POBLACIÓ: 1.930 habitants (padró continu 2010)
POLÍGONS D'ACTIVITAT ECONÒMICA: 5 PAE

- 1 CAN CAVALLER
- 2 CAN CORTÈS
- 3 ELS MANXONS
- 4 FÀBRICA NOVA
- 5 ANTIUS

- Autopista / Autovia
- Carretera primària
- Carretera secundària
- Vies ferroviàries

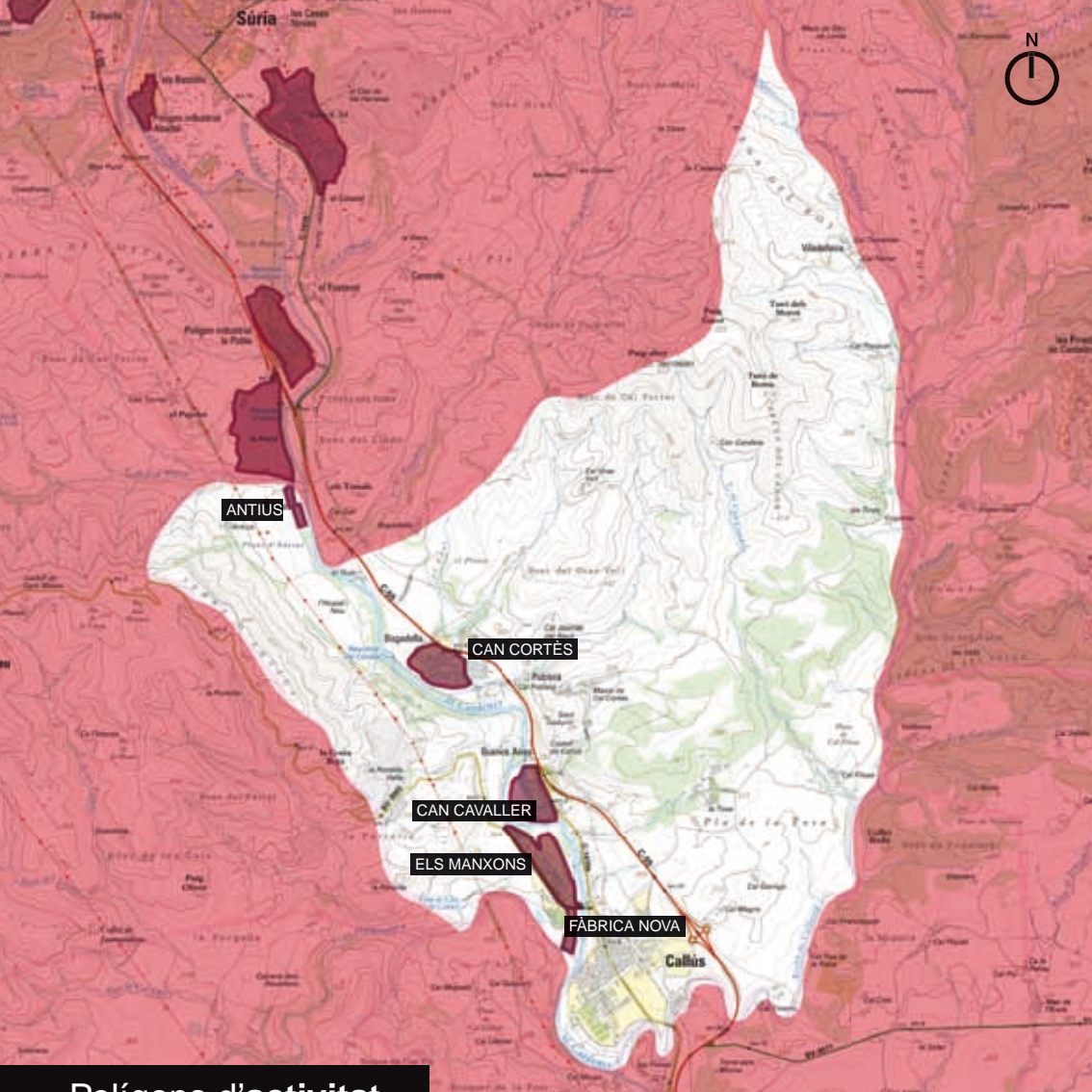


Municipi

Callús està situat a 6 km de Manresa i a 70 km de Barcelona. El municipi disposa de cinc polígons consolidats d'activitat econòmica i un altre de nova programació, de 83 hectàrees, que està en estudi. Tots estan ubicats a l'Eix del Cardener C-55 (Abrera - Manresa - Solsona), prop de les principals vies de comunicació comarcals.

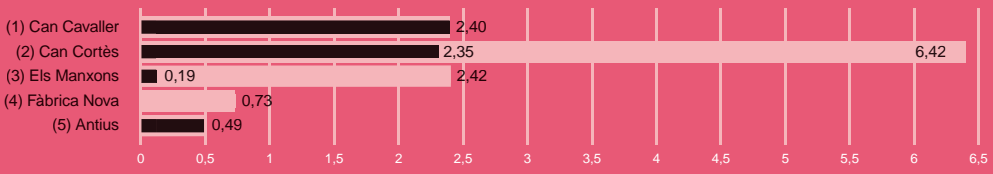
Callús pel seu tarannà d'innovacions tecnològiques i de comunicacions, és un referent d'avanços imprescindibles per les empreses actuals, l'estesa de la fibra òptica fins a la entrada de les naus industrials aporta un plus de qualitat. Les diferents opcions d'espais donen cabuda a un ampli ventall de possibilitats constructives i d'ocupació immediata per empreses de totes les mides.

Fins aviat a Callús.



Polígons d'activitat econòmica

Sòl industrial total (ha)
 Sòl disponible (ha)





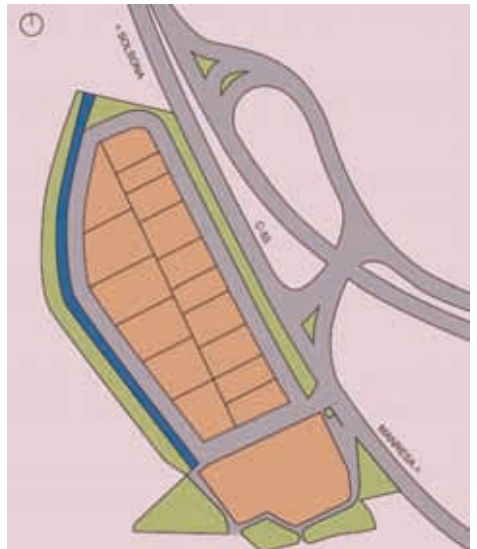
Dades d'interès

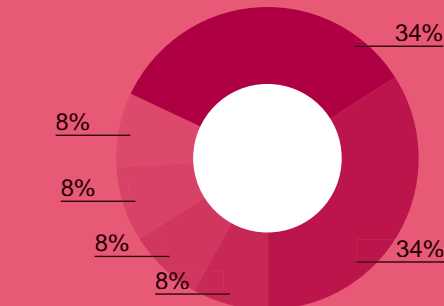
El polígon de **Can Cavaller** s'ha creat al voltant de la fàbrica de filatures construïda l'any 1882.

Actualment aquest espai l'ocupa una empresa del sector metal·lúrgic. L'any 2008 es va desenvolupar tot el nou sector, el qual té múltiples naus en venda o lloguer, d'entre 800 i 2.000 m².



Clavegueram | Pavimentació | Enllumenat | Subministrament elèctric |
Aigua | Aparcament | Telèfon | Autobús | Boques d'incendi | Fibra òptica





- Extracció i indústria de productes minerals no metàl·lics: pedra, ciments, vidre, ceràmica, marbre, sal, etc.
- Altres indústries manufactureres: fusta, paper i matèries plàstiques
- Comerç, hostaltatge i restauració
- Transport i comunicacions
- Institucions financeres, assegurances. Serveis de publicitat
- Altres serveis

Dades d'interès

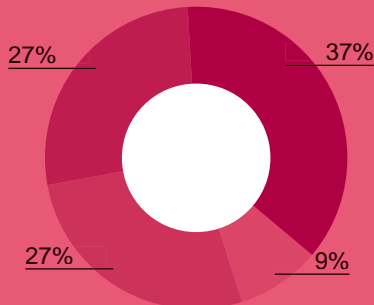
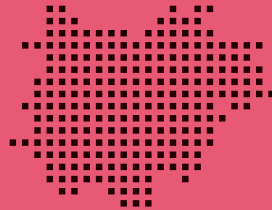
El polígon industrial **Can Cortès** es va urbanitzar l'any 2006 i es troba al costat de la C-55, al nord del nucli urbà. Actualment, el sòl industrial disponible del polígon el formen parcel·les de lloguer i/o venda que tenen unes dimensions d'entre 100 i 5.700 m².

L'ocupen indústries manufactureres (34%), comerços a l'engròs (34%), indústria de productes minerals no metàl·lics (8%), transports i comunicacions (8%), serveis a les empreses (8%) i altres serveis (8%).



Clavegueram | Pavimentació | Enllumenat | Aigua | Subministrament elèctric | Aparcament | Telèfon | Restaurant cafeteria | Boques d'incendi | Fibra òptica





- Extracció i transformació de minerals no energètics i productes derivats. Indústria química
- Indústries transformadores dels metalls. Mecànica de precisió
- Construcció
- Comerç, hostaleria i restauració

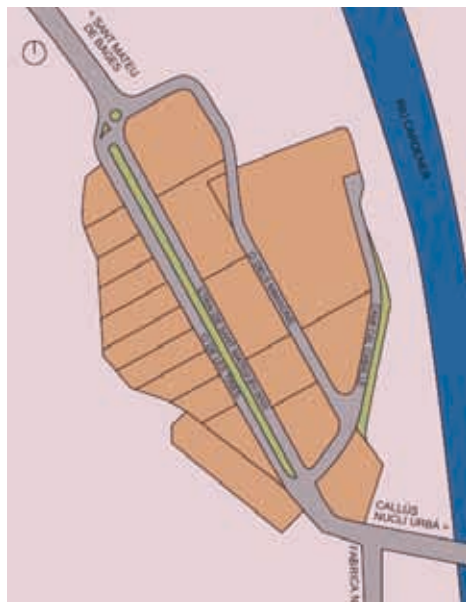
Dades d'interès

Els Manxons és una zona residencial i industrial situada a la carretera BV-3003, entre Callús i Sant Mateu de Bages. Hi ha solars sense construir i la urbanització ha estat recentment millorada. El tipus de construcció previst és el d'habitatges amb locals i magatzems a les plantes inferiors. Hi ha naus de lloguer i/o venda de 423 m² a 1.900 m².

En l'actualitat, hi trobem indústries transformadores dels metalls (37%), tallers i comerços a l'engròs (27%), extracció i transformació de minerals no energètics (27%) i empreses relacionades amb la construcció (9%).



Clavegueram | Pavimentació | Enllumenat | Aigua | Subministrament elèctric
| Aparcament | Telèfon | Boques d'incendi | Fibra òptica



4 Fàbrica Nova

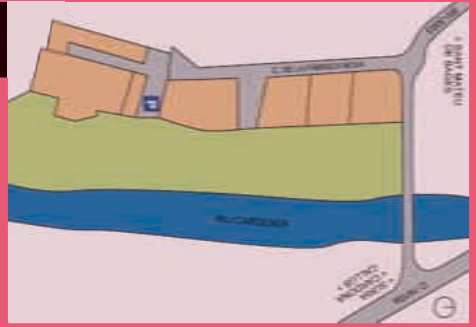
Dades d'interès

La **Fàbrica Nova** és una antiga fàbrica tèxtil ubicada a l'est del nucli urbà i al peu de la carretera BV-3003. Va ser fundada l'any 1985 per elaborar-hi filats de cotó.

Actualment, el seu sòl industrial està ocupat per indústries manufactureres (40%), indústries de productes minerals no metàl·lics (20%), construcció (20%) i comerç a l'engròs (20%).



Clavegueram | Pavimentació | Enllumenat | Aigua | Subministrament elèctric | Aparcament | Telèfon | Boques d'incendi | Fibra òptica



5 Antius

Dades d'interès

La colònia **Antius**, fundada l'any 1875, té l'antiga fàbrica tèxtil disponible per ocupar. Es troba situada al marge del riu Cardener i s'hi accedeix per la C-55 al límit del terme municipal de Callús i Súria.

Hi ha naus disponibles amb dimensions que van des dels 1.500 m² als 2.000 m². Es lloguen espais a partir d'una demanda de 500 m².



Clavegueram | Enllumenat | Aigua | Subministrament elèctric | Aparcament | Telèfon



Informació d'interès

El municipi de Callús ha estat un dels pioners en el desplegament de noves tecnologies a Catalunya i disposa d'una xarxa de fibra òptica municipal pròpia. A més, recentment l'Ajuntament ha signat un conveni de col·laboració amb la Generalitat de Catalunya per tal de realitzar una prova pilot de l'Anella Administrativa, amb la intenció de crear un model reduït d'infraestructura de telecomunicacions i de serveis que connecti l'Ajuntament amb el consorci AOC (Administració Oberta de Catalunya). Les noves tecnologies conviuen en harmonia amb les tradicions i festes populars.



Fotografia: Josep Comellas

Caramelles centenàries de Callús

Aquesta festa ofereix al visitant un espectacle popular únic, amb el cant de les Caramelles i la típica ba-

llesta de Callús, que es fa servir per obsequiar rams de flors a totes les persones que es troben al carrer o dalt dels balcons.

Més informació al web www.caramelles.cat

Festes de Tardor

Es celebren als vols del 12 d'octubre, i són un referent. És una festa creada per les entitats de poble, on la cultura, la tradició i la participació en són els pilars fonamentals.

Patrimoni i paisatge: El Cardener

L'entorn natural i paisatgístic de Callús afavoreix les activitats turístiques.

Callús forma part del Consorci per la Promoció Turística del Cardener.

Més informació a: www.elcardener.com

Ecorail del Cardener: una proposta d'oci

L'Ecorail aprofita les vies ferroviàries del territori per convertir-les en un sistema de transport turístic únic i innovador a Catalunya. De l'estació de Callús surt l'ecorail del Cardener.

Més informació a: www.ecorail.es

Castell de Gotmar

Al cim d'un turó que s'alça a la riba esquerra del riu Cardener, les restes de l'antic castell de Gotmar apunten a l'origen medieval de Callús.

Ermita de Santa Maria de Viladelleva

Aixecada sobre una capella del segle X es cataloga dins del romànic tardà del segle XIII.

POLÍGONOS Y EMPRESAS DE CALLÚS

02/03

Callús está situado a 6 km de Manresa y a 70 km de Barcelona. El municipio cuenta con cinco polígonos de actividad económica consolidados y otro de nueva programación, de 83 hectáreas, que está en estudio. Todos están ubicados en el Eje del Cardener C-55 (Abrera - Manresa - Solsona), cerca de las principales vías de comunicación comarcales.

Por su carácter en cuanto a innovaciones tecnológicas y comunicaciones, Callús es un referente imprescindible para las empresas actuales. El tendido de la fibra óptica hasta la entrada de las naves industriales aporta un plus de calidad. Las diferentes opciones de espacios disponibles ofrecen un amplio abanico de posibilidades constructivas y de ocupación inmediata por parte de empresas de todas las medidas.

Hasta pronto en Callús.

Sergi Pérez Ibáñez
Alcalde

CALLÚS INDUSTRIAL PARKS AND COMPANIES

02/03

Callús is 6 km from Manresa and 70 km from Barcelona. The town has five consolidated economic activity parks and another new one, of 83 hectares, which is in the planning stage. They are all located on the Eix del Cardener C-55 road (Abrera - Manresa - Solsona), close to the main county roads.

Due to its inclination towards technological and communication innovations, Callús is a benchmark of essential advances for today's companies, and the extension of optic fibre as far as the entrance of the industrial buildings provides an extra quality to the industrial plots. The different options of spaces provide room for a wide range of constructive possibilities and immediate occupation by companies of all sizes.

See you soon in Callús.

Sergi Pérez Ibáñez
Mayor

06/07

Polígono Can Cavaller

El polígono de Can Cavaller se ha creado alrededor de la fábrica de hilos construida en el año 1882.

Actualmente este espacio lo ocupa una empresa del sector metalúrgico. En 2008 se desarrolló todo el sector nuevo, que dispone de múltiples naves en venta o alquiler, de entre 800 y 2.000 m².

06/07

Can Cavaller I.P.

The Can Cavaller industrial park has been created around the spinning factory built in 1882.

This space is currently occupied by a company from the metallurgy sector. In 2008 a complete new sector was developed, which has multiple premises for sale or rent, of between 800 and 2,000 m².

08/09

Polígono Can Cortès

El polígono industrial Can Cortès se urbanizó en el año 2006 y se encuentra al lado de la C-55, al norte del núcleo urbano. Actualmente, el suelo industrial disponible del polígono lo forman parcelas de alquiler y/o venta, con unas dimensiones de entre 100 y 5.700 m².

Lo ocupan industrias manufactureras (34%), comercios al por mayor (34%), industrias de productos minerales no metálicos (8%), transportes y comunicaciones (8%), servicios a las empresas (8%) y otros servicios (8%).

08/09

Can Cortès I.P.

The Can Cortès industrial park was developed in 2006 and is bedside the C-55 road, to the north of the urban centre. The industrial land currently available in the park is made up of sites for rent and/or sale that measure between 100 and 5,700 m².

It is occupied by manufacturing industry (34%), wholesale trade (34%), non-metallic miner products industry (8%), transport and communication (8%), company services (8%) and other services (8%).

10/11

Polígono Els Manxons

Els Manxons es una zona residencial e industrial situada en la carretera BV-3003, entre Callús y Sant Mateu de Bages. Hay solares sin construir y la urbanización se ha mejorado recientemente. El tipo de construcción prevista es de viviendas con locales y almacenes en las plantas inferiores. Hay naves de alquiler y/o venta desde 423 m² a 1.900 m².

En la actualidad, encontramos industrias transformadoras de los metales (37%), talleres y comercios al por mayor (27%), extracción y transformación de minerales no energéticos (27%) y empresas relacionadas con la construcción (9%).

10/11

Els Manxons

Els Manxons is a residential and industrial area on the BV-3003 road, between Callús and Sant Mateu de Bages. There are unbuilt sites and the urbanisation has been recently improved. The type of construction planned is of housing units with premises and workshops on the lower floors. There are industrial plots for rent and/or sale from 423 m² to 1,900 m².

Today there are metal transforming industries (37%), workshops and wholesale trade (27%), extraction and transformation of non-energy minerals (27%) and companies related to the construction industry (9%).

12

Fàbrica Nova

La Fàbrica Nova es una antigua fábrica textil ubicada al este del núcleo urbano y al pie de la carretera BV-3003. Se fundó en el año 1985 para elaborar hilos de algodón.

Actualmente, su suelo industrial está ocupado por industrias manufactureras (40%), industrias de productos minerales no metálicos (20%), construcción (20%) y comercio al por mayor (20%).

12

Fàbrica Nova

La Fàbrica Nova is an old textile factory located to the east of the urban centre and on the BV-3003 road. It was founded in 1985 to produce cotton yarn.

Today it is occupied by manufacturing industries (40%), non-metallic mineral product industries (20%), construction (20%) and wholesale trade (20%).

13

Antius

En la colonia Antius, fundada en el año 1875, se encuentra la fábrica textil, actualmente disponible para ser ocupada. Situada a la orilla del río Cardener, a ella se accede por la C-55 en el límite del término municipal de Callús y Súria.

Hay naves disponibles con unas dimensiones que van desde los 1.500 m² a los 2.000 m². Se alquilan espacios a partir de una demanda de 500 m².

13

Antius

The Antius industrial colony, founded in 1875, has the old textile factory available for occupation. It is beside the River Cardener and is reached via the C-55 on the boundary between the municipal districts of Callús and Súria.

There are industrial plots available with sizes ranging from 1,500 m² to 2,000 m². There are spaces for rent from a demand of 500 m².

