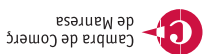
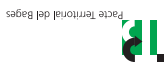
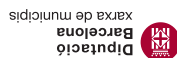




CONSELL COMARCAL DEL BAGES



Realitzat per:

Cofinançat per:

Amb la col·laboració de:

Més informació a [www.navarcles.cat](http://www.navarcles.cat) i també a <http://poligonsiempreses.cbages.cat>

Disseny i producció: graphikus - Dipòsit legal: B-7471-2010  
Impressió: Diproprint - Fotografia: David Grau i CCB  
Ediciat l'any 2010

PLA DEL CÓS I, SOLERVICENS,  
EL GALOBART, PLA DEL CÓS II

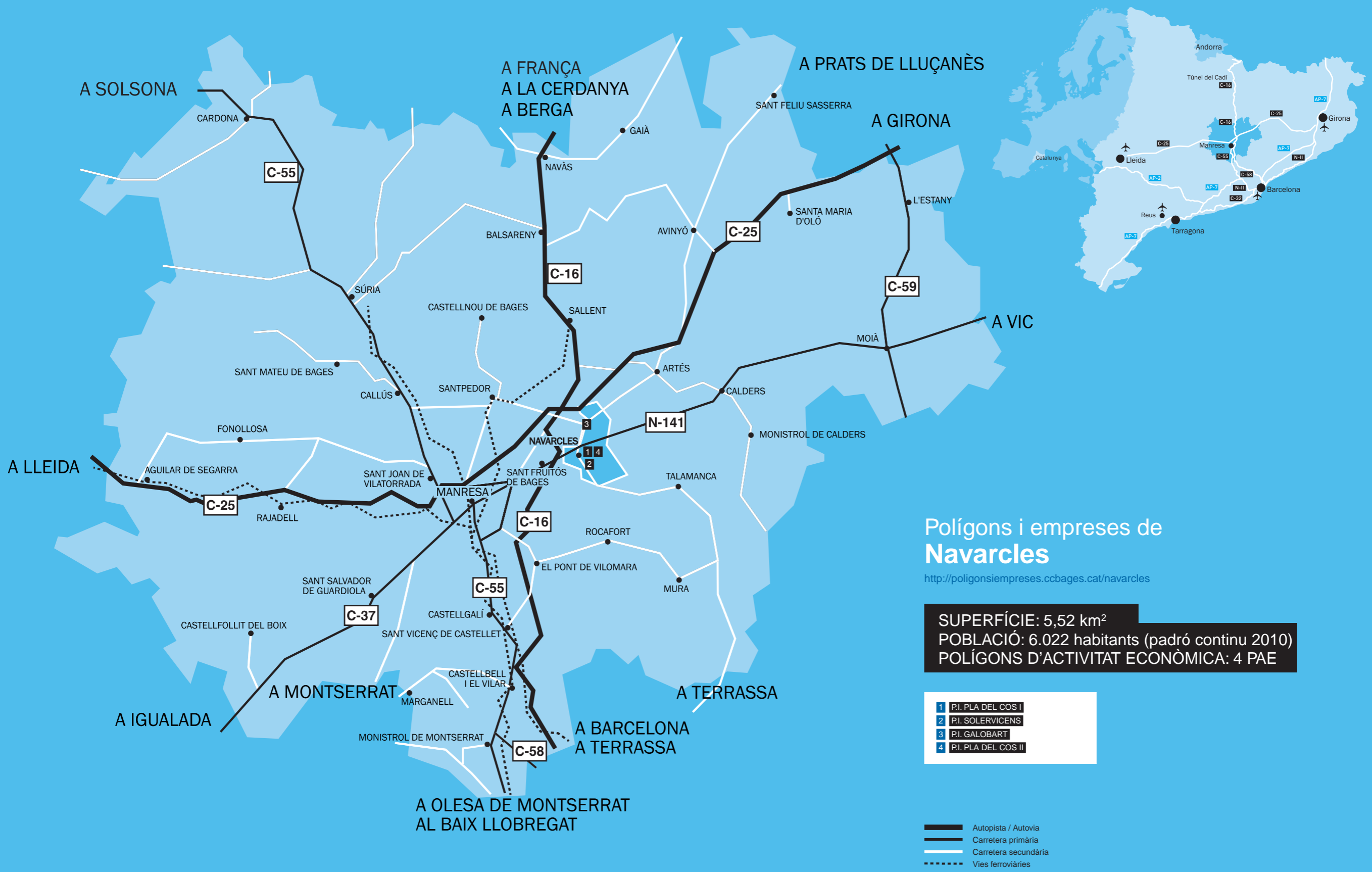


CONSELL COMARCAL  
DEL BAGES

# POLÍGONS I EMPRESES DE NAVARCLES



Ajuntament de Navarcles



## Polígons i empreses de Navarçles

<http://poligonsiempreses.ccbages.cat/navarçles>

**SUPERFÍCIE:** 5,52 km<sup>2</sup>  
**POBLACIÓ:** 6.022 habitants (padró continu 2010)  
**POLÍGONS D'ACTIVITAT ECONÒMICA:** 4 PAE

- 1 P.I. PLA DEL COS I
- 2 P.I. SOLERVICENS
- 3 P.I. GALOBART
- 4 P.I. PLA DEL COS II

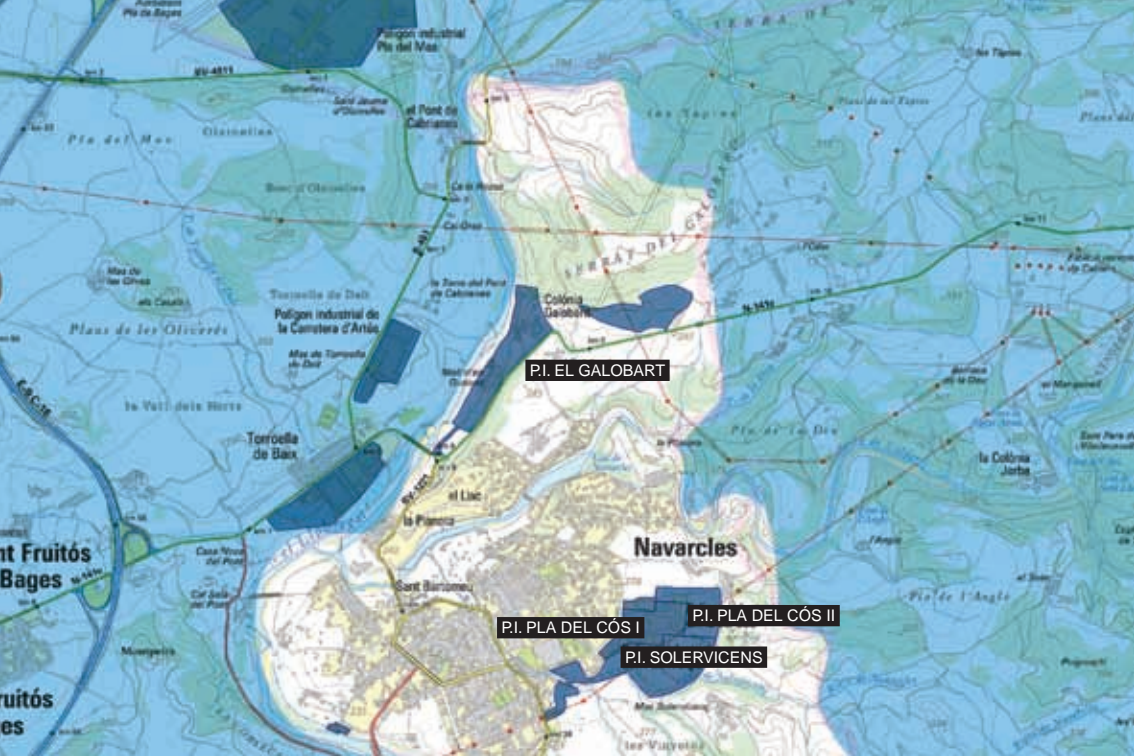
- Autopista / Autovia
- Carretera primària
- Carretera secundària
- Vies ferroviàries



## Municipi

Les característiques del municipi de Navarcles, amb una extensió petita, no ha afavorit la creació de grans polígons industrials. Malgrat això, Navarcles disposa de sòl industrial idoni per acollir petites i mitjanes empreses. També, el nostre, és un poble conegut pels importants recursos hídrics i per la seva tradició industrial, especialment del sector tèxtil.

El seus polígons d'activitat econòmica són l'espai propici per satisfer les necessitats d'aquells empresaris que busquen un sòl industrial adequat per a desenvolupar la seva activitat, en un entorn natural privilegiat i amb una ubicació geogràfica a tocar de grans eixos viaris.



P.I. EL GALOBART

Navarres

P.I. PLA DEL CÓS I

P.I. PLA DEL CÓS II

P.I. SOLERVICENS

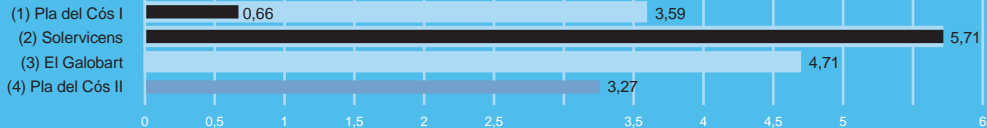


## Polígons d'activitat econòmica

Sòl industrial total (ha)

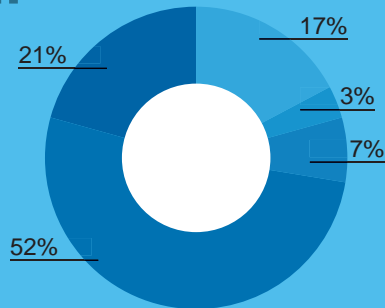
Sòl disponible (ha)

Sòl previst (ha)



1

# Polígon industrial Pla del Cós I



- Indústries transformadores dels metalls, mecànica de precisió
- Altres indústries manufactureres
- Construcció
- Comerç
- Tallers de reparacions



## Dades d'interès

El Pla d'Ordenació del **P. I. Pla del Cós I** va ser aprovat definitivament l'any 1985. Es troba situat a l'est del nucli urbà i s'accedeix a través de la carretera que travessa el municipi de Navarcles, la BV-1221.

El seu sòl industrial està ocupat amb un percentatge de quasi el 81,62%. No obstant això, encara hi ha disponible naus de lloguer i venda que tenen unes dimensions entre 360 i 1.200 m<sup>2</sup>.

Les activitats desenvolupades en aquest polígon són principalment: indústries transformadores dels metalls, construcció, indústries manufactureres i tallers de reparacions.



Subministrament elèctric | Aigua | Gas | Telèfon



## 2 Polígon industrial Solervicens





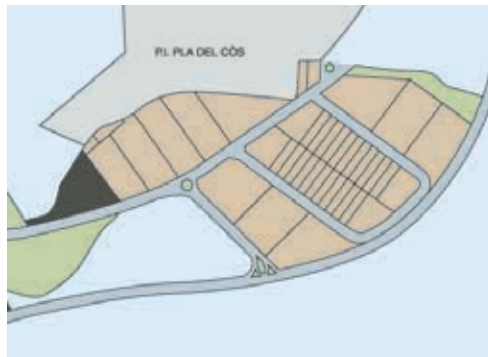
## Dades d'interès

El Pla d'Ordenació del **P. I. Solervicens** va ser aprovat definitivament l'any 2003. Es troba situat a l'est del nucli urbà, a la part sud del polígon Pla del Cós i s'accedeix a través de la carretera que travessa el municipi de Navarcles, la BV-1221.

El seu sòl industrial es troba disponible en la seva totalitat, 5,71 hectàrees de terreny dividit en parcel·les entre 500 i 2.400 m<sup>2</sup>.



Subministrament elèctric | Aigua | Telèfon



### 3

## Polígon industrial El Galobart

### Dades d'interès

El **P. I. El Galobart** era una antiga colònia industrial situada al nord del nucli urbà i s'hi accedeix a través de la carretera N-141c en direcció a Calders i Moià.

Es troba ocupat al 100% per empreses dedicades a l'àmbit sanitari. Properament es canviarà l'accés al polígon per un vial que enllaçarà la rotonda existent amb la carretera BV-1221 i la N-141C i està previst desenvolupar una ampliació.



Subministrament elèctric | Aigua | Gas | Telèfon



## 4 Polígon industrial Pla del Cós II

### Dades d'interès

El **P. I. Pla del Cós II** és físicament l'ampliació del polígon Pla de del Cós I i es troba pendent de desenvolupar. Tindrà un sòl industrial previst de 3,27 hectàrees.

# Informació d'interès

A scenic view of a waterfall cascading over mossy rocks in a forest. The water is clear and flows over several tiers of rocks, creating a misty spray at the bottom. The surrounding vegetation is lush and green, with moss growing on the rocks. The overall atmosphere is serene and natural.

**Ajuntament de  
Navarcles**

---

[www.navarcles.cat](http://www.navarcles.cat)

**Unió de Botiguers i  
Comerciants de  
Navarcles**

---

[www.ubicnavarcles.com](http://www.ubicnavarcles.com)



### **Monacàlia, la Fira de l'Abat**

---

Mostra d'Oficis i Productes  
artesans del monestir

El diumenge abans de  
rams, Navarcles celebra  
Monacàlia Fira de l'Abat,  
una festa tradicional inspi-  
rada amb la relació amb  
el Monestir de Sant Benet  
[www.monstbenet.com](http://www.monstbenet.com),  
que es troba a tocar del  
poble.



Polígons i empreses de Navarcles

### **Fira de la Castanya**

---

Es celebra el tercer dis-  
sabte d'octubre.

.....



### **Festival anual internacional de cinema solidari de Navarcles**

---

El festival va néixer l'any  
2004, està dedicat al ci-  
nema social, la solidaritat  
i els drets humans.

[www.clamfestival.org](http://www.clamfestival.org)

### **Valls del Montcau**

---

Navarcles forma part, jun-  
tament amb els municipis  
de Talamanca, Mura, Sant  
Fruitós i el Pont de Viloma-  
ra, del consorci de les Valls  
del Montcau, que té com a  
objectius la promoció tu-  
rística de la zona.

[www.vallsdelmontcau](http://www.vallsdelmontcau)

Dins d'aquest espai na-  
tural, comptem amb el El  
Parc Natural de Sant Llo-  
renç del Munt i l'Obac, el  
Parc del Llac i les fonts.

El municipi de Navarcles  
és famós per la quantitat i  
la qualitat de l'aigua de les  
seves fonts.



### **El Parc del Llac, una proposta d'oci**

---

Des de l'any 1996 Navar-  
cles gaudeix del Parc del  
Llac. És un embassament  
artificial d'aigua del riu  
Calders, enmig d'unes cin-  
gleres espectaculars que  
converteixen l'entorn en  
un paratge natural atractiu  
i lúdic. La gent pot passe-  
jar-hi i gaudir de la natura.

## A un pas de **Sant Benet de Bages**

Navarcles és a un pas del mil·lenari monestir de Sant Benet de Bages. Envoltat d'un magnífic entorn natural, des de l'any 2007, Món Sant Benet és un projecte cultural, turístic i de lleure que compta amb espais per acollir convencions i congressos.





# POLÍGONOS Y EMPRESAS DE NAVARCLES

02/03

Las características del municipio de Navarcles, de pequeña extensión, no han favorecido la creación de grandes polígonos industriales. A pesar de ello, Navarcles cuenta con un suelo industrial idóneo para acoger a pequeñas y medianas empresas. Nuestra población también es conocida por sus importantes recursos hídricos, pero también por su tradición industrial, en especial, el sector textil. Sus polígonos de actividad económica son espacios ideales para satisfacer las necesidades de los empresarios en busca de suelo industrial adecuado para desarrollar su actividad en un entorno natural privilegiado y con una ubicación geográfica junto a grandes ejes viarios.

**Albert Brunet**

Alcalde de Navarcles

# NAVARCLES INDUSTRIAL PARKS AND COMPANIES

02/03

The characteristics of the town of Navarcles, with a small extension, have not favoured the creation of large industrial parks. Nevertheless, Navarcles possesses industrial land ideal to house small and medium-sized companies. Our town is also very well known for the important water resources and its industrial tradition, especially in the textile sector. Its areas of economic activity are the ideal space for meeting the needs of those businesspersons who are looking for industrial land suited to their activity, in a privileged natural setting and with a geographic location that links with the main roadways.

**Albert Brunet**

Mayor

06/07

**P. I. Pla del Cós I**

El Plan de Ordenación del P. I. Pla del Cós I fue aprobado definitivamente en el año 1985. Este polígono, al que se accede por la carretera que cruza el municipio de Navarcles, la BV-1221, está situado al este del núcleo urbano.

En la actualidad, su suelo industrial está ocupado en un porcentaje que ronda el 81,62%. A pesar de ello, todavía quedan disponibles naves de alquiler y venta con unas dimensiones de entre 360 y 1.200 m<sup>2</sup>. Las actividades principales desarrolladas en este polígono son las siguientes: industrias transformadoras de los metales, industrias manufactureras, empresas de construcción y talleres de reparaciones.

06/07

**Pla del Cós I. P. I**

The Organisational Plan of the Pla del Cos I.P. I was finally passed in 1985. It is located to the east of the town centre and is reached via the road that crosses the municipal district of Navarcles, the BV-1221.

The industrial land is currently 81.62% occupied. However, there are still naves available for rent or for sale that are between 360 and 1,200 m<sup>2</sup>. The activities undertaken in this industrial park are mainly: transforming industries of metals, construction, manufacturing industries and repair workshops.

08/09

**P. I. Solervicens**

El Plan de Ordenación del P. I. Solervicens fue aprobado definitivamente en el año 2003. Este polígono, al que se accede por la carretera que cruza el municipio de Navarcles, la BV-1221, está situado al este del núcleo urbano, en la zona sur del polígono Pla del Cós.

En la actualidad, el suelo industrial está disponible en su totalidad: 5,71 ha de terreno dividido en parcelas de entre 500 y 2.400 m<sup>2</sup>.

08/09

**Solervicens I. P.**

The Organisational Plan of the Solervicens I. P. was finally passed in 2003. It is located to the east of the town centre, in the south part of the Pla del Cos industrial park and is reached via the road that crosses the municipal district of Navarcles, the BV-1221.

The industrial land is currently totally available, 5.71 hectares of land divided into sites of between 500 and 2,400 m<sup>2</sup>.

10

**P. I. El Galobart**

El P. I. Galobart, al que se accede a través de la carretera N-141c en dirección a Calders y Moià, es una antigua colonia industrial situada al norte del núcleo urbano. En la actualidad, está ocupado al 100% por empresas dedicadas al sector sanitario. Próximamente el acceso al polígono se sustituirá por un calzada que enlazará con la rotonda existente entre la carretera BV-1221 y la N-141c; además, está previsto desarrollar una ampliación del polígono.

10

**El Galobart I. P.**

The Galobart I. P. was a former industrial village located to the north of the town centre and is reached via the N-141c road in the direction of Calders and Moià. It is currently 100% occupied by companies dedicated to the health sphere. Access to the park will shortly be changed by a road that will link up with an already existing roundabout with the BV-1221 and N-141C roads and an extension of the park is planned.

11

**P. I. Pla del Cós II**

El polígono industrial Pla del Cós II es, físicamente, la ampliación del polígono industrial Pla del Cós I y está pendiente de desarrollar. Tendrá un suelo industrial previsto de 3,27 hectáreas.

11

**Pla del Cós II I. P.**

The Pla del Cos II industrial park is the physical extension of the Pla del Cos I park and is currently awaiting development. It will have a planned industrial extension of 3.27 hectares.

